

L'EAU EST PRÉCIEUSE, NE LA GASPILLONS PAS!

Nous aussi, devenons des citoyens éco-responsables...

- ▶ ne laissons pas couler l'eau inutilement : en nous savonnant les mains, en nous brossant les dents...
- ▶ fermons bien les robinets
- ▶ ne jetons pas n'importe quoi dans les toilettes ou dans le lavabo
- ▶ ne jetons pas de déchets (papiers gras, sacs plastiques, chewing gum, etc). Ils se retrouveront dans la mer ou dans les océans. Utilisons plutôt les poubelles ou mettons nos ordures dans un sac en attendant de pouvoir les jeter.

A SAVOIR

En réduisant notre consommation d'eau, nous diminuons aussi les besoins en matière de traitement de l'eau et permettons ainsi de limiter la construction de nouveaux ouvrages de captage, d'épuration et de distribution. Cela permet également de conserver une eau de qualité.

POUR ÉCONOMISER... BUVONS L'EAU DU ROBINET!



QUALITÉ GARANTIE

L'eau du robinet est un des produits alimentaires les plus contrôlés.



+ ÉCOLOGIQUE

Livrée à domicile, l'eau du SYDEC ne recourt à aucune utilisation de matière plastique.



+ ÉCONOMIQUE

150 à 300 fois moins chère que l'eau en bouteille.



QUI SOMMES-NOUS ?

Créé en 1937, le Syndicat départemental d'Équipement des Communes des Landes (SYDEC) est un organisme public qui regroupe l'ensemble des communes landaises, des établissements de coopération intercommunale, le Conseil départemental et le Conseil régional. D'abord créé pour assurer une compétence fondatrice et fédératrice : la distribution de l'énergie électrique, d'autres compétences sont venues au fil du temps enrichir la palette de ses métiers. Le SYDEC intervient aujourd'hui dans des domaines essentiels de la vie de tous les Landais, à savoir l'éclairage public, la distribution du gaz, la maîtrise des énergies, les télécommunications, les bornes de charge pour véhicules électriques, la production et l'exploitation de l'eau potable et de l'assainissement et enfin, l'aménagement numérique.



Distribution d'électricité



Distribution de gaz



Éclairage public



Maîtrise de l'énergie



Télécommunications



Bornes de charge



Eau potable



Assainissement



Numérique

sydec
syndicat
d'équipement
des communes
des Landes



NOS COORDONNÉES

SYDEC

55 rue Martin Luther King - CS 70627 - 40006 Mont-de-Marsan Cedex
Tél.: 05 58 85 71 99 - Fax : 05 58 85 71 61 - www.sydec40.fr

Directeur de publication : A.Pinatel / Rédaction : SYDEC / Conception graphique et maquette : www.aggelos.fr - Certified Corporation / Crédit photo : ©Hervé Lefebvre.



PROXIMITÉ
QUALITÉ
DÉVELOPPEMENT DURABLE

Le SYDEC fournit l'eau de votre robinet et assure l'assainissement de vos eaux usées depuis plus de 20 ans. Toute son organisation vise à **vous garantir le meilleur service public au prix le plus juste!**



sydec
syndicat
d'équipement
des communes
des Landes

C'est ensemble que nous gérons l'essentiel...

www.sydec40.fr

LE CYCLE DE L'EAU : PERPÉTUEL ET ÉTERNEL

L'eau effectue sur la terre un grand cycle perpétuel et éternel qui la fait circuler entre le ciel, la terre, les rivières, les nappes souterraines et les océans.

Pour satisfaire les besoins quotidiens des hommes, l'eau « domestiquée » entre dans un autre parcours (petit cycle) où elle est potabilisée, utilisée, puis dépolluée avant de retourner au milieu naturel.

LE PARCOURS DE L'EAU JUSQU'AU ROBINET : DE L'EAU NATURELLE À L'EAU POTABLE

1

CAPTER L'EAU DES NAPPES

L'eau de pluie s'infiltré dans le sous-sol. Le forage permet de capter l'eau de la nappe phréatique. L'eau est ensuite filtrée et désinfectée, puis pompée pour être acheminée vers un château d'eau.

2

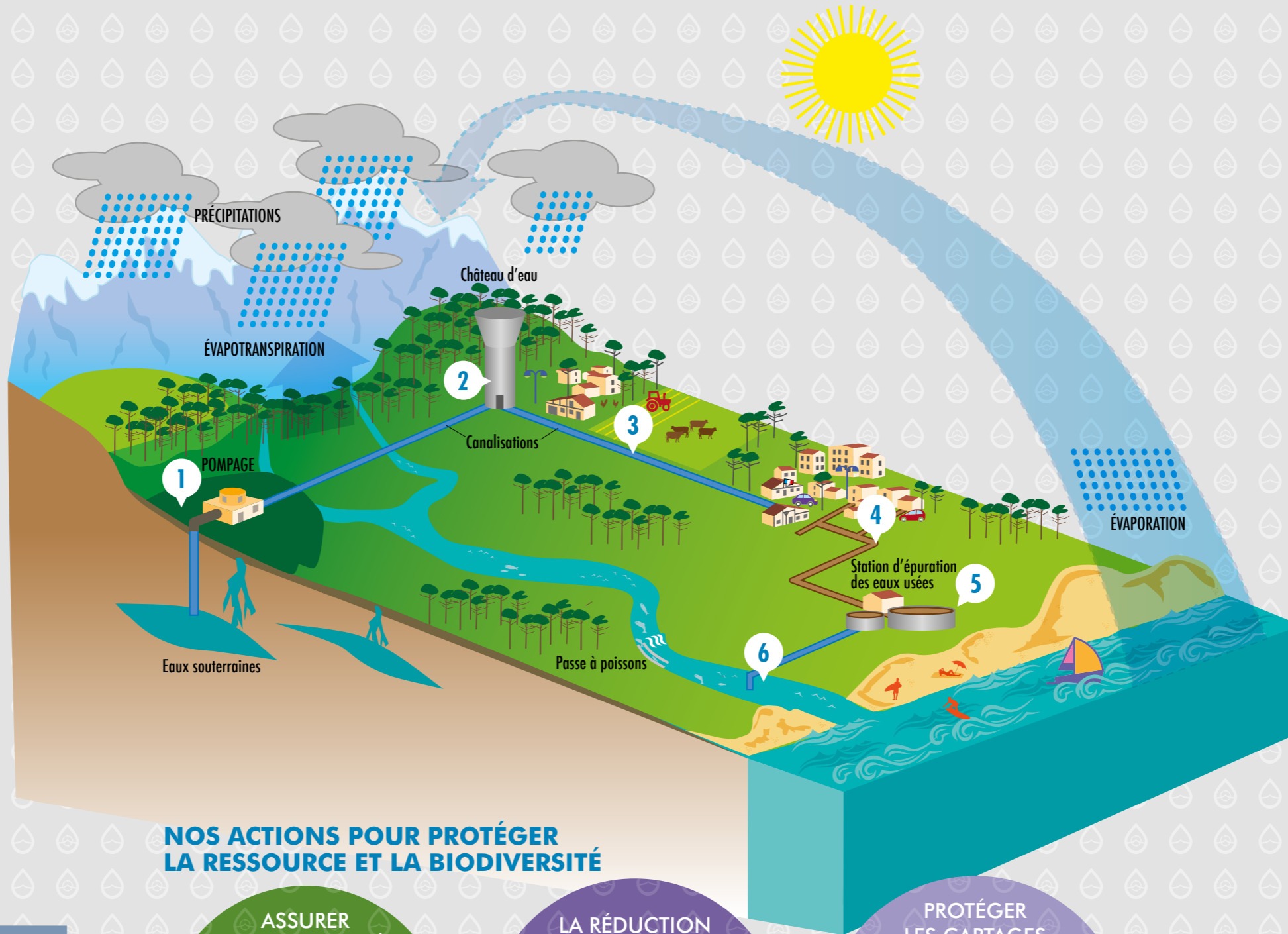
STOCKER L'EAU POTABLE

Le château d'eau, généralement construit en hauteur, permet d'avoir une réserve d'eau suffisante pour une journée de consommation environ. Il sert également à donner une pression suffisante pour que l'eau arrive jusqu'au robinet.

3

TRANSPORTER L'EAU JUSQU'AU ROBINET

L'eau est distribuée dans les habitations grâce à des milliers de kilomètres de canalisations enterrées.



DÉPOLLUER L'EAU, UNE NÉCESSITÉ SANITAIRE ET ENVIRONNEMENTALE

4

COLLECTER LES EAUX USÉES

Après utilisation, les eaux usées sont acheminées par un réseau d'égouts vers une station d'épuration.

5

ÉPURER LES EAUX USÉES

La station d'épuration est une usine qui épure l'eau par étapes successives :

- Le prétraitement élimine les gros déchets contenus dans l'eau.
- Le dessablage-dégraissage permet de débarrasser l'eau des sables, cailloux et de la graisse.
- Le traitement biologique poursuit la dépollution grâce à des bactéries en « digérant » la pollution. Les résidus ou boues sont compostés et réutilisés comme engrais dans l'agriculture.

NOS ACTIONS POUR PROTÉGER LA RESSOURCE ET LA BIODIVERSITÉ

ASSURER LA CONTINUITÉ ÉCOLOGIQUE

Le SYDEC, sensibilisé à cette problématique, améliore les ouvrages qui font obstacle à la circulation des espèces piscicoles en construisant des passes à poissons.

LA RÉDUCTION DES FUITES : UN IMPÉRATIF

Une surveillance quotidienne du réseau d'eau potable permet de détecter d'éventuelles fuites, de les localiser et de les réparer au plus vite pour éviter le gaspillage.

PROTÉGER LES CAPTAGES DES POLLUTIONS DIFFUSES

Sur la zone autour du pompage, le SYDEC encourage les agriculteurs à mettre en place des pratiques agricoles qui permettent de préserver la qualité de l'eau des nappes phréatiques.

6

RESTITUER L'EAU AU MILIEU NATUREL

Une fois propre, l'eau repart dans la nature et continue son voyage dans les rivières et les fleuves en direction de la mer.

1007

L'EAU, UN BIEN RIGOREUSEMENT RÉGLEMENTÉE ET CONTRÔLÉE

L'eau du robinet respecte les très strictes normes sanitaires définies par le Ministère de la Santé. De nombreuses analyses sont réalisées tout au long de son parcours.

1007

ASSAINISSEMENT INDIVIDUEL

L'assainissement peut également être individuel lorsqu'il n'y a pas de réseau d'égouts. Les eaux usées sont alors traitées sur chaque propriété dans une fosse « toutes eaux », puis dirigées vers un lit d'épandage souterrain afin d'achever l'épuration.