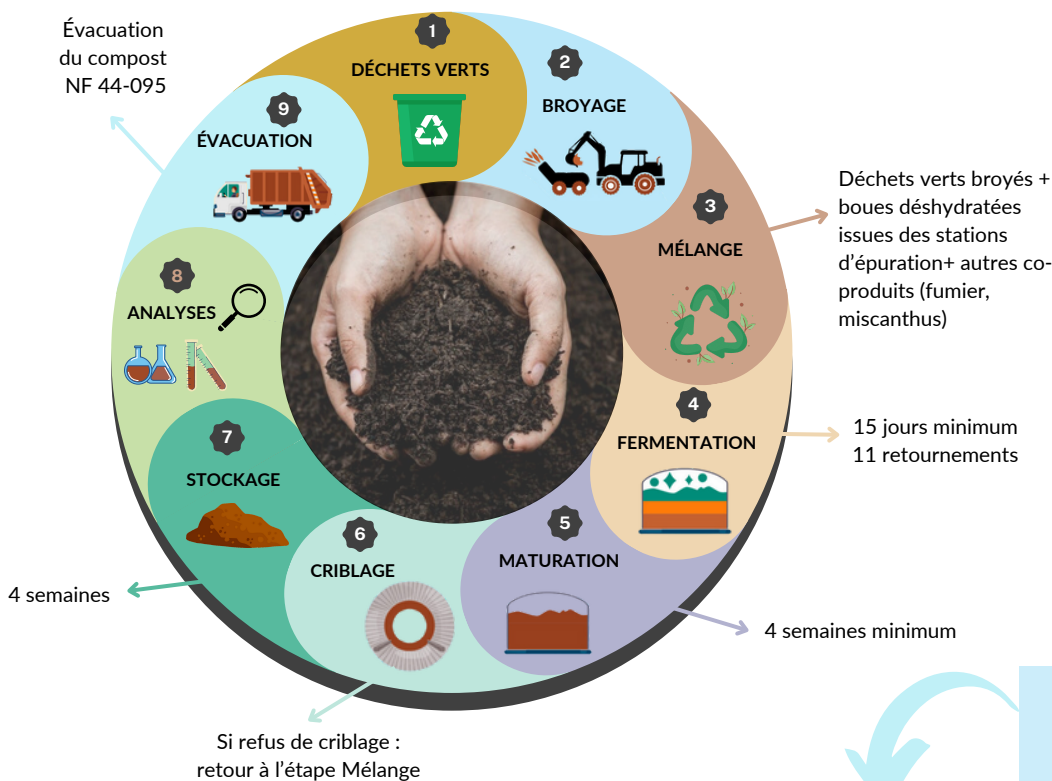


LE COMPOSTAGE DES BOUES

Au SYDEC, les boues des eaux usées, collectées à la sortie des stations d'épuration, connaissent une seconde vie. On vous explique comment !



COMPRENDRE LE CIRCUIT DES BOUES
Les boues déshydratées produites dans les stations d'épuration (bassins de décantation et de clarification) connaissent plusieurs étapes avant d'être réutilisées, notamment dans l'agriculture.

LE CYCLE DU COMPOST EN 7 PHASES CLÉS

